

# Druckstand

Lindt Lindor Adventskalender Haus ECO (Digitaldruck)

## WICHTIGE INFORMATIONEN

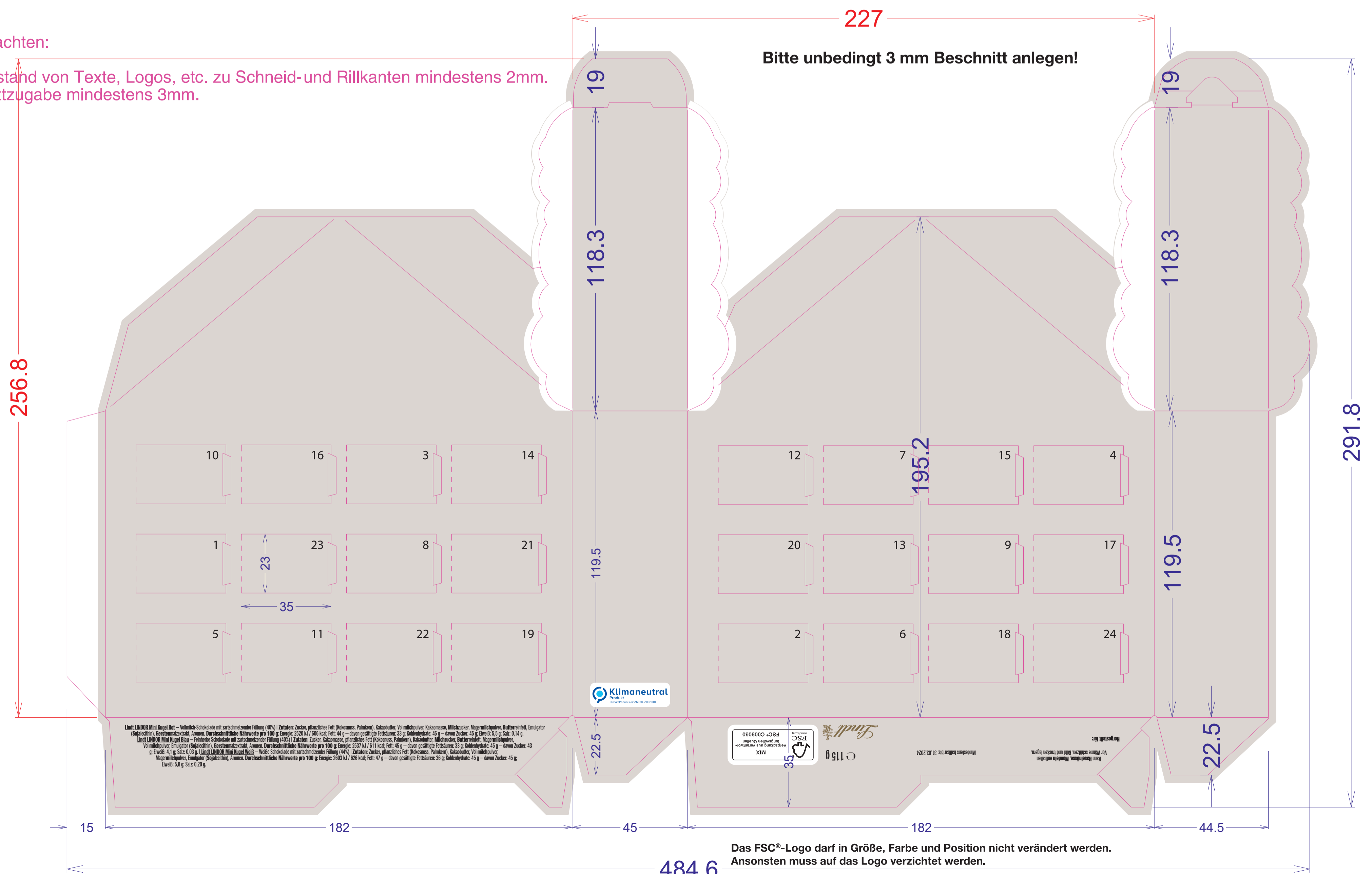
<b>DATENFORMATE</b>	Vorzugsweise Dateien, die mit Adobe Illustrator (CC), Adobe InDesign (CC) oder Adobe Photoshop (CC) erstellt wurden. <b>PDF-Dateien bitte als PDF/X-4.</b>
<b>AUFLÖSUNG/SCHRIFTEN</b>	Bilder sollten eine Auflösung von <b>mindestens 300 dpi</b> haben. Strichmotive 1200 dpi. Die besten Ergebnisse werden mit <b>vektorierten Daten</b> erzielt. <b>Schriften vektorisieren</b> oder sämtliche verwendeten Schriften mitliefern (für PC).
<b>FARBEN</b>	Als CMYK (4c Euroskala) angeben. <b>Kein RGB!</b>
<b>GESETZLICHE VORGABEN</b>	Die Kennzeichnung von Lebensmitteln ist EU-weit einheitlich durch die Lebensmittel-Informationsverordnung (LMIV) (EU) Nr. 1169/2011 geregelt. Diese beinhaltet das Zutatenverzeichnis, Hervorhebung allergener Zutaten, Bezeichnung des Lebensmittels, Nährwertinformationen, Nettofüllmenge, Mindesthaltbarkeitsdatum sowie <b>Name und vollständige Anschrift des Inverkehrbringers</b> .
<b>SCHRIFTGRÖßE</b>	Alle Pflichtangaben müssen deutlich, gut lesbar und mit einer <b>Mindestschriftgröße von 1,2 mm</b> bezogen auf die „x-Höhe“ erfolgen. Es können grundsätzlich, unter Einhaltung der genannten Vorgaben, eigene Schriftarten verwendet werden.

### INVERKEHRBRINGER ANGEBEN?

(Hersteller, Händler oder Endkunde möglich)

Bitte beachten:

Randabstand von Texte, Logos, etc. zu Schneid- und Rillkanten mindestens 2mm.  
Beschnittzugabe mindestens 3mm.



**Lindt LINDOR Mini Kugeln Rot** – Vollmilch-Schokolade mit zartschmelzender Füllung (40%) | Zutaten: Zucker, pflanzliches Fett (Kokosnuss, Palmkern), Kakao butter, Vollmilchpulver, Kakaomasse, Milchzucker, Magermilchpulver, Butteraroma, Emulgator (Soylecithin), Gerstenmalzextrakt, Aromen. **Durchschnittliche Nährwerte pro 100 g:** Energie: 2520 kJ / 605 kcal; Fett: 44 g – davon gesättigte Fettsäuren: 33 g; Kohlenhydrate: 46 g – davon Zucker: 45 g; Eiweiß: 5,5 g; Salz: 0,14 g.

**Lindt LINDOR Mini Kugeln Blau** – Feinherbe Schokolade mit zartschmelzender Füllung (40%) | Zutaten: Zucker, Kakaomasse, pflanzliches Fett (Kokosnuss, Palmkern), Kakao butter, Milchzucker, Butteraroma, Magermilchpulver, Vollmilchpulver, Emulgator (Soylecithin), Gerstenmalzextrakt, Aromen. **Durchschnittliche Nährwerte pro 100 g:** Energie: 2537 kJ / 611 kcal; Fett: 45 g – davon gesättigte Fettsäuren: 33 g; Kohlenhydrate: 45 g – davon Zucker: 43 g; Eiweiß: 4,1 g; Salz: 0,03 g.

**Lindt LINDOR Mini Kugeln Weiß** – Weiße Schokolade mit zartschmelzender Füllung (44%) | Zutaten: Zucker, pflanzliches Fett (Kokosnuss, Palmkern), Kakao butter, Vollmilchpulver, Magermilchpulver, Emulgator (Soylecithin), Aromen. **Durchschnittliche Nährwerte pro 100 g:** Energie: 2603 kJ / 626 kcal; Fett: 47 g – davon gesättigte Fettsäuren: 36 g; Kohlenhydrate: 45 g – davon Zucker: 45 g; Eiweiß: 5,6 g; Salz: 0,20 g.

Kein Beschnitt, Mandeln enthalten  
Vor Verzehren Müll und Bröckeln lagern  
Mindestens haltbar bis: 31.03.2024  
e 115 g  
Lindt  
Verpackung aus Recyclingmaterial  
FSC® C009030  
Klimaneutral  
Produkt  
ClimatePartner.com/16023-293-001

Das FSC®-Logo darf in Größe, Farbe und Position nicht verändert werden.  
Ansonsten muss auf das Logo verzichtet werden.